

**SCHEDA TECNICA**
**FIXO tassello bi-componente universale**

 IT  
 rev 09/2020  
 p. 1/2

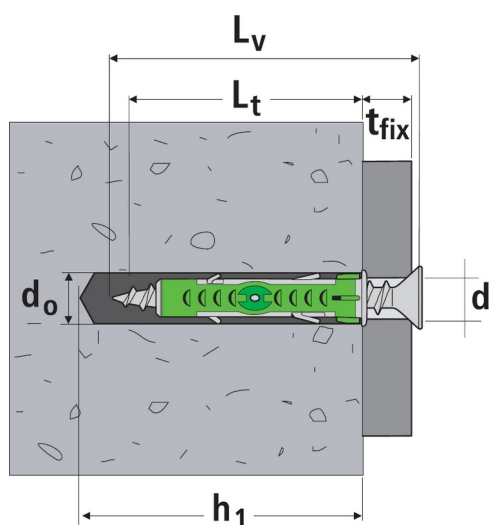
Tassello bi-componente di uso universale

- tecnologia "2-Components System"
- maggiore resistenza e perfetta adattabilità su tutti i supporti
- alta capacità di carico, massima sicurezza del fissaggio

Per fissaggio passante e non passante


**Supporti**

uso specifico	
calcestruzzo	mattone forato
pietra compatta	blocchi vuoti in CLS
mattone pieno	cartongesso
mattone semipieno	calcestruzzo cellulare



- $d_0$  = diametro tassello = diametro foro
- $L_t$  = lunghezza tassello
- $h_1$  = profondità min. foro
- $h_{nom}$  = profondità di inserimento
- $h_{ef}$  = profondità effettiva di ancoraggio
- $d$  = diametro vite
- $L_v$  = lunghezza vite
- $t_{fix}$  = spessore fissabile

fissaggio non passante:

$$h_{nom} = h_{ef} = L_t$$

$$L_v \geq L_t + t_{fix}$$

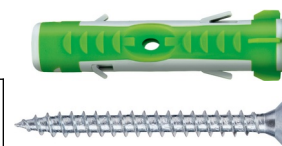
fissaggio passante:

$$h_{nom} = h_{ef} < L_t$$

$$L_v \geq L_t$$

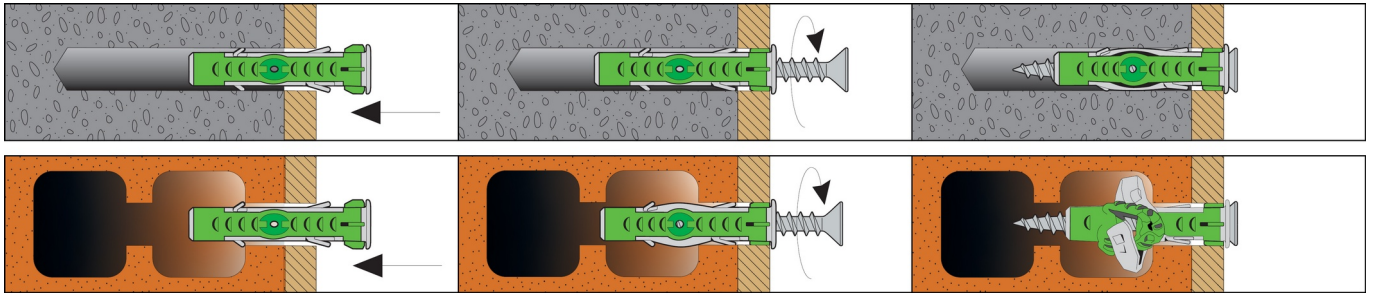
**FIXO con vite truciolare t.p.s. taglio croce zincata bianca**

COD	desc.	d mm	$L_t$ mm	$h_1$ mm	$d_v$ mm	$L_v$ mm	$t_{fix}^1$ mm
OF29345	TASS. BICOMPONENTE FIXO 100PZ	5	27	35	4	30	5
OF29346	TASS. BICOMPONENTE FIXO 100PZ	6	35	45	4,5	40	10
OF29348	TASS. BICOMPONENTE FIXO 50PZ	8	45	55	5	50	10


<sup>1</sup> uso come fissaggio passante

**SCHEDA TECNICA**
**FIXO tassello bi-componente universale**

 IT  
 rev 09/2020  
 p. 2/2

**Installazione**

**Dati di carico**

 in daN (1 daN  $\approx$  1 kg), validi per le viti truciolari in gamma

**Resistenza caratteristica**

descr.	calcestruzzo C20/25	mattonne pieno	mattonne forato	cls cellulare	cartongesso
OF29345	150	100	70	30	40
OF29346	230	120	100	40	70
OF29348	280	170	130	50	90

 Adottare un adeguato coefficiente di sicurezza ( $4 \div 5$ ).

Le resistenze caratteristiche derivano da prove eseguite presso il laboratorio nel rispetto delle norme di riferimento. I valori di carico hanno valore solo se l'installazione viene eseguita correttamente. Il progettista è responsabile del dimensionamento e del numero degli ancoraggi.

**Carico raccomandato**

descr.	calcestruzzo C20/25	mattonne pieno	mattonne forato	cls cellulare	cartongesso
OF29345	27	18	13	5	7
OF29346	41	21	18	7	13
OF29348	50	30	23	9	16

I carichi raccomandati comprendono il fattore di sicurezza 4, sopra citato, e l'ulteriore coefficiente di sicurezza 1,4.