

SIUREZZA DELLE PERSONE

Leggere le istruzioni
Tutte le istruzioni per la sicurezza e per l'operatività devono essere lette prima che il prodotto sia messo in funzione e conservate per una consultazione futura.
Devono essere seguite tutte le istruzioni per l'operatività e per l'utilizzo del prodotto.
Rispettare tassativamente l'ordine delle istruzioni di installazione e collegamento descritte nel manuale.
Verificare le indicazioni riportate sulla targua di identificazione: esse devono corrispondere alla vostra rete elettrica di alimentazione ed al consumo elettrico.
Togliere sempre la tensione prima di eseguire l'installazione o la manutenzione.
L'installazione e la manutenzione devono essere effettuate da personale qualificato.
Non smontare o manomettere il prodotto per evitare shock elettrici. Non coprire la lampada con materiale termoisolante.
Non installare vicino a superfici soggette ad alte temperature.

SALVAGUARDIA DELL'AMBIENTE

Smaltimento di prodotti e batterie obsolete

Questo simbolo indica che il prodotto è conforme alla Direttiva europea 2012/19/EU.

Questo prodotto è stato progettato e realizzato con materiali e componenti di alta qualità che possono essere riciclati e riutilizzati..

Informazioni per il rispetto ambientale

L'uso di qualsiasi imballaggio non necessario è stato evitato.

Si è cercato, inoltre, di semplificare la raccolta differenziata, usando per l'imballaggio tre materiali: cartone (scatola), polistirene espanso (materiale di separazione) e polietilene (sacchetti, schiuma protettiva).

Il sistema è composto da materiali che possono essere riciclati e riutilizzati purché il disassemblaggio venga effettuato da aziende specializzate.

Attenersi alle norme locali in materia di riciclaggio di materiali per l'imballaggio, batterie usate e apparecchiature obsolete.



OBBLIGHI DI SMALTIMENTO

Questo prodotto è stato progettato e realizzato con materiali e componenti di alta qualità che possono essere riciclati e riutilizzati.

Per lo smaltimento del materiale di imballaggio attenersi alle norme locali, così gli imballaggi potranno essere riutilizzati.

Gli apparecchi dismessi devono essere raccolti separatamente per ottimizzare il tasso di recupero e riciclaggio dei materiali che li compongono ed impedire potenziali danni per la salute e l'ambiente.

Il simbolo del cestino barrato è riportato su tutti i prodotti per ricordare gli obblighi di raccolta separata.

Quando si acquista una nuova apparecchiatura equivalente si può consegnare il RAEE al negoziante, che è tenuto a ritirarlo gratuitamente: i RAEE di "piccolissime dimensioni" (nessun lato sopra i 25 cm) possono essere consegnati gratuitamente ai negozianti anche se non si acquista nulla (solo nei negozi con superficie di vendita superiore a 400 mq). Per ulteriori informazioni sulla corretta dimissione contattare l'ufficio locale competente, il servizio di raccolta dei rifiuti domestici o il negozio presso il quale il prodotto è stato acquistato.

Lo smaltimento abusivo di detti rifiuti è punito dalla legge.

Qualora il prodotto contenga batterie che ne consentano il funzionamento anche in modalità ridotta, in assenza di alimentazione dalla rete elettrica, alla fine del loro ciclo di vita non devono essere smaltite con i rifiuti comuni, ma devono essere consegnate a un centro di riciclaggio e smaltimento dei rifiuti autorizzato.

IOLUME

Prodotto, Importato e Distribuito da
M.C. Elettrici S.p.A. - Via B. Buozzi, 9 - 20072 - Pieve Emanuele (MI) - P.I. 12635250157
IOLUME è un marchio registrato M.C. Elettrici S.p.A.
Reg. A.E.E. N. IT0802000000920 - Eco Contributo RAEE Assolto ove dovuto



IOLUME

WALLY

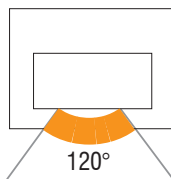
SERIE 3+6



COD. I0630501
COD. I0630502

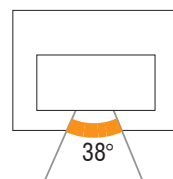
WALLY120

I0630501



WALLY38

I0630502



CARATTERISTICHE TECNICHE

Potenza 5W

Alimentazione 220-240Vac - 50/60Hz

Grado di protezione IP65 - IK06

Angolo fascio luminoso 120° (I063501) 38° (I063502)

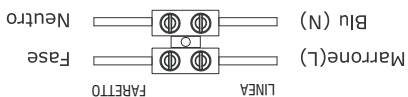
CON SELETTORE
COLORE LUCE



3.000 K
4.000 K
6.000 K

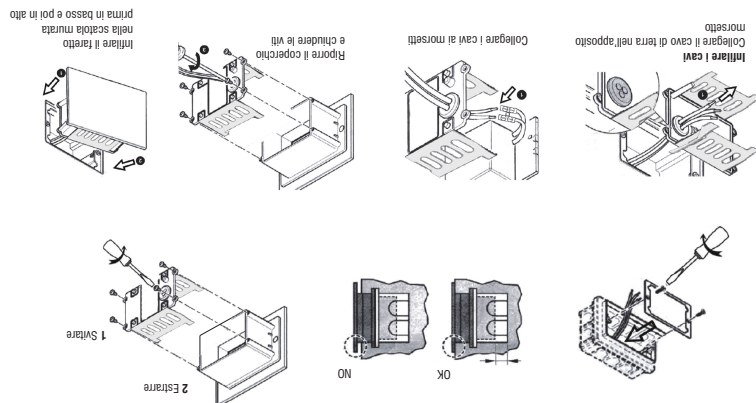
Installare nel rispetto delle normative nazionali.

COLLEGARE LA LINEA
DI TERRA ALL'APPPOSITO
MORSETTO PRESENTE
ALL'INTERNO DEL FARETTO



Collegare il faretto come in figura, assicurandosi che l'interruttore generale d'impianto sia su OFF

COLLEGAMENTO ELETTRICO



- Installare come in figura

MODALITÀ DI INSTALLAZIONE

- La riparazione deve essere effettuata solo dai centri assistenza IOLUME.

- Non appendere o fissare decorazioni o altro sul prodotto.
- Non coprire. Garantire al prodotto un sufficiente ricambio d'aria.
- Evitare di guardare direttamente la sorgente luminosa da vicino, onde evitare potenziali danni all'apparato visivo.
- Non utilizzare in ambienti in cui la temperatura è superiore a 40°C.
- Non lavare ma pulire semplicemente il protettore con uno straccio.
- Tener lontano da materiale infiammabile.
- Non coprire con carta o vestiti.
- Verificare che il prodotto sia in perfetto stato prima della messa in funzione o dopo ogni operazione di manutenzione.
- Prima di eseguire le connessioni di rete, durante il montaggio, assicurarsi di aver tolto la tensione all'impianto.
- La sicurezza dell'apparecchio è garantita solo con l'uso appropriato delle seguenti istruzioni, pertanto è necessario conservarle.
- Si raccomanda di non utilizzare il prodotto se alcune parti risultano danneggiate o rotte.
- L'installazione dell'apparecchio deve essere eseguita a regola d'arte da personale tecnico, competente e qualificato.



AVVERTENZE

FAR INSTALLARE SOLO DA PERSONALE QUALIFICATO

PARAMETRI TECNICI

Consumo totale	Flusso luminoso medio	Dimensioni	Grado di protezione	Temperatura di colore	Apertura fascio luminoso	Indice Resa cromatica	Durata del led	Temperatura di esercizio	Tempo di avvio	Rischio fotobiologico	Classe di isolamento	Materiale corpo	Pf
I0630501	240lm	15x80x50 mm	IP65 IK06	Selezionabile 3.000K - 4.000K - 6.000K	120°	>80	50.000 ore	-10°C ~ +40°C	Plena luce istantanea	EN62471: ESENTE	I	Alluminio verniciato + vetro	>0,5
I0630502	140lm	15x80x50 mm	IP65 IK06	Selezionabile 3.000K - 4.000K - 6.000K	38°	>80	50.000 ore	-10°C ~ +40°C	Plena luce istantanea	EN62471: ESENTE	I	Alluminio verniciato + vetro	>0,5