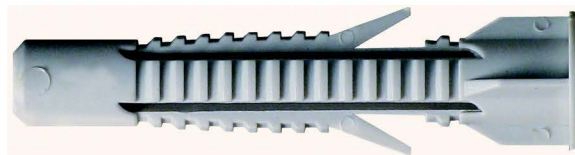
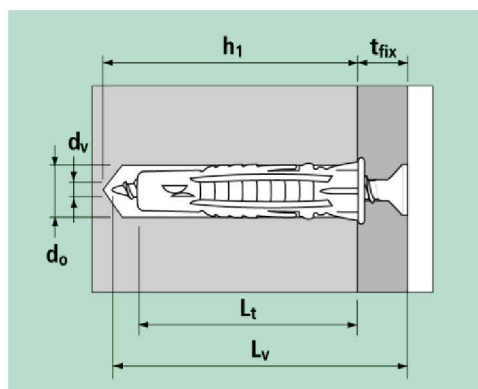


**TASSELLO IN NYLON Ø6X35mm**  
vite a testa piana taglio croce zincata 4X45



**Supporti**

uso specifico
calcestruzzo
pietra compatta
mattone pieno
mattone semipieno
mattone forato
blocchetti in CLS
cartongesso



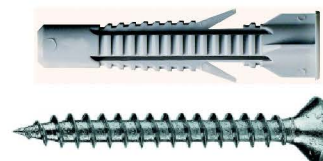
- $d_0$  = diametro tassello = diametro foro
- $L_t$  = lunghezza tassello
- $t_{fix}$  = spessore fissabile
- $h_1$  = profondità min. foro
- $h_{nom}$  = profondità di inserimento
- $h_{ef}$  = profondità effettiva di ancoraggio
- $d_v$  = diametro vite
- $L_t$  = lunghezza vite

$$h_{nom} = h_{ef} = L_t$$

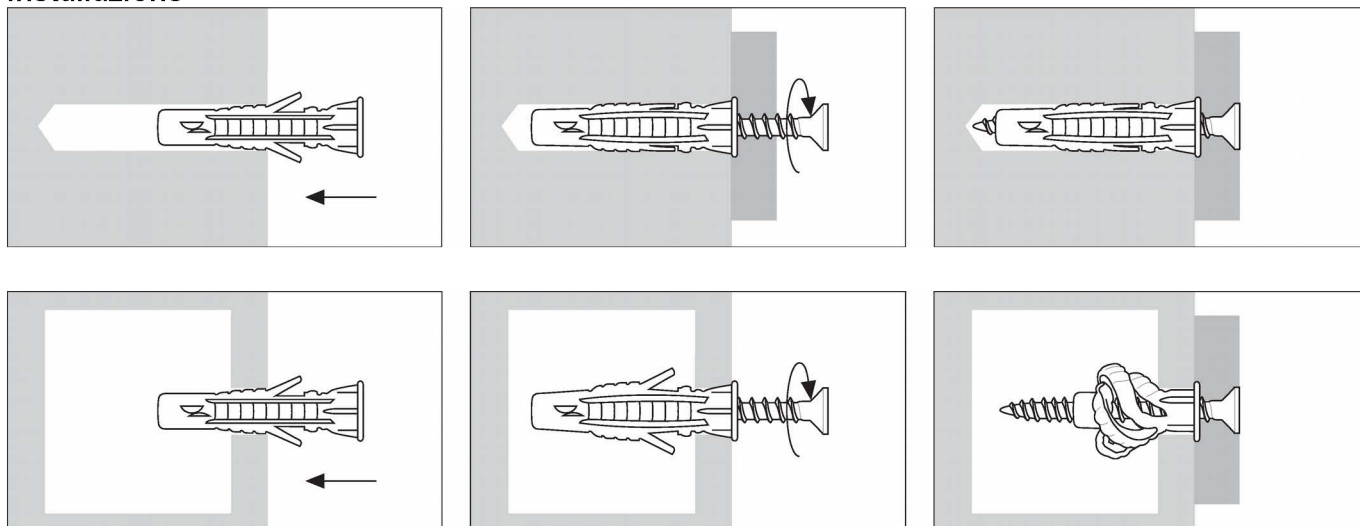
$$L_v \geq L_t + t_{fix}$$

**Cod. 21744** con bordo, con vite t.p.s. taglio croce zincata bianca

cod.	d mm	$L_t$ mm	$h_1$ mm	$d_v$ mm	$L_v$ mm	$t_{fix}$ mm
21744	6	35	45	4	45	10



### Installazione



TASSELLO IN NYLON

### Materiali

particolare	materiale	rivestimento
tassello	poliammide (Nylon) colore grigio RAL 7035	-
vite	acciaio	zincatura bianca $\geq 5 \mu\text{m}$ ISO 4042

### Dati di carico

in daN (1 daN  $\approx$  1 kg), validi per le viti indicate per ciascuna misura

#### Resistenza caratteristica

cod.	calcestruzzo C20/25	mattonne pieno	mattonne forato
21744	90	90	80

Adottare un adeguato coefficiente di sicurezza ( $4 \div 5$ ).

Le resistenze caratteristiche derivano da prove eseguite presso laboratorio nel rispetto delle norme di riferimento. I valori di carico hanno valore solo se l'installazione viene eseguita correttamente. Il progettista è responsabile del dimensionamento e del numero degli ancoraggi.

#### Carico raccomandato

cod.	calcestruzzo C20/25	mattonne pieno	mattonne forato
21744	16	16	14