

# Morsetti di distribuzione

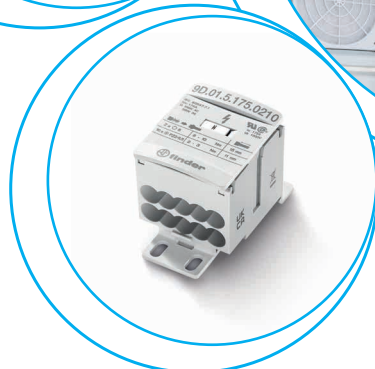
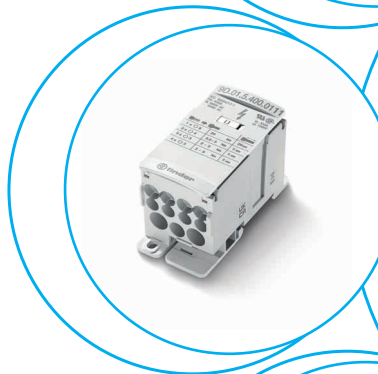
SERIE  
9D



Quadri di comando,  
distribuzione



Quadri di controllo





**Morsetti di distribuzione per quadri elettrici**

**Tipo 9D.01.5.080.0304**

- 80 A

**Tipo 9D.01.5.125.0206**

- 125 A

**Tipo 9D.01.5.175.0210**

- 175 A

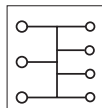
**3 configurazioni disponibili in un unico prodotto:**

- Utilizzo unipolare con divisione dell'alimentazione principale in più uscite
- Utilizzo multipolare combinando tra loro più blocchi
- Raggruppamento di più ingressi in 1 uscita (applicazione solare)
- Apertura reversibile per avere tutti i dati e le specifiche di cablaggio facilmente leggibili
- Tutti i dati di collegamento visibili sul frontale
- Kit di marcatura (L1, L2, L3, N, PE, +, -) fornito con ogni blocco
- Montaggio su barra din 35 mm (EN 60715)

**NEW 9D.01.5.080.0304**



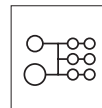
- 80 A
- 7 collegamenti



**NEW 9D.01.5.125.0206**



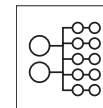
- 125 A
- 8 collegamenti



**NEW 9D.01.5.175.0210**



- 175 A
- 12 collegamenti



Per i disegni d'ingombro vedere pagina 6

**Caratteristiche della corrente**

Massima corrente	A	80	125	175
Tensione nominale	V AC/DC	1000/1500	1000/1500	1000/1500
Tensione impulsiva nominale	kV	8	8	8
Corrente di tenuta di breve durata (Icw 1s)	A	1920	4200	600
Corrente nominale di cortocircuito (SCCR)	kA	100	100	100
Corrente nominale di tenuta di picco (Ipk)	kA	27	30	30

**Caratteristica dei cavi di ingresso (rigido/flessibile)**

Numero di ingressi		3	2	2
Diametro minimo cavo	mm <sup>2</sup>	2.5	10	10
	AWG	14	8	6
Diametro massimo cavo	mm <sup>2</sup>	16	35	70
	AWG	6	2	2/0
Lunghezza di spelatura del cavo	mm	15	15	15
Attrezzo per il serraggio		Cacciavite piatto	Chiave a brugola	Chiave a brugola
Dimensioni attrezzo serraggio	mm	5.5	4	5
Coppia di serraggio	Nm	1.5...2	3.5...5	6...10

**Caratteristiche dei cavi di uscita (rigido/flessibile)**

Numero di uscite		4	6	10
Diametro minimo cavo	mm <sup>2</sup>	2.5	2.5	2.5
	AWG	14	14	14
Diametro massimo cavo	mm <sup>2</sup>	6	16	16
	AWG	10	6	6
Lunghezza spelatura del cavo	mm	11	11	11
Attrezzo di serraggio		Cacciavite piatto	6x Cacciavite piatto 1x Chiave a brugola	Cacciavite piatto
Dimensioni attrezzo di serraggio	mm	4	6x 5.5 1x 3	5.5
Coppia di serraggio	Nm	0.8...12	2...3	2...3

**Dati generali**

Temperatura ambiente	°C	-20...+70	-20...+70	-20...+70
Categoria di protezione	IEC	IP 20	IP 20	IP 10
Categoria di protezione	UL	NEMA 1	NEMA 1	NEMA 1

**Omologazioni** (a seconda dei tipi)



**Morsetti di distribuzione per quadri elettrici**

**Tipo 9D.01.5.250.0111**

- 250 A

**Tipo 9D.01.5.400.0111**

- 400 A

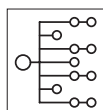
**3 configurazioni disponibili in un unico prodotto:**

- Utilizzo unipolare con divisione dell'alimentazione principale in più uscite
- Utilizzo multipolare combinando tra loro più blocchi
- Raggruppamento di più ingressi in 1 uscita (applicazione solare)
- Apertura reversibile per avere tutti i dati e le specifiche di cablaggio facilmente leggibili
- Tutti i dati di collegamento visibili sul frontale
- Kit di marcatura (L1, L2, L3, N, PE, +, -) fornito con ogni blocco
- Montaggio su barra din 35 mm (EN 60715)

**NEW 9D.01.5.250.0111**



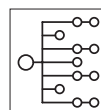
- 250 A
- 12 collegamenti



**NEW 9D.01.5.400.0111**



- 400 A
- 12 collegamenti



Per i disegni d'ingombro vedere pagina 6

**Caratteristiche della corrente**

Massima corrente	A	250	400
Tensione nominale	V AC/DC	1000/1500	1000/1500
Tensione impulsiva nominale	kV	8	8
Corrente di tenuta di breve durata (Icw 1s)	A	11400	18000
Corrente nominale di cortocircuito (SCCR)	kA	100	100
Corrente nominale di tenuta di picco (Ipk)	kA	51	51

**Caratteristica dei cavi di ingresso (rigido/flessibile)**

Numeoro di ingressi		1	1
Diametro minimo cavo	mm <sup>2</sup>	35	95
	AWG	2	3/0
Diametro massimo cavo	mm <sup>2</sup>	120	185
	AWG	250 Kcmil	400 Kcmil
Lunghezza di spelatura del cavo	mm	28	28
Attrezzo per il serraggio		Chiave a brugola	Chiave a brugola
Dimensioni attrezzo serraggio	mm	6	8
Coppia di serraggio	Nm	19...21	25

**Caratteristiche dei cavi di uscita (rigido/flessibile)**

Numero di uscite		11	11
Diametro minimo cavo	mm <sup>2</sup>	2.5	2.5
	AWG	14	14
Diametro massimo cavo	mm <sup>2</sup>	35	35
	AWG	2	2
Lunghezza spelatura del cavo	mm	11	11
Attrezzo di serraggio		Chiave a brugola	Chiave a brugola
Dimensioni attrezzo di serraggio	mm	2x 4 9x 3	2x 4 9x 3
Coppia di serraggio	Nm	2x 3.5...5 9x 2...3	2x 3.5...5 9x 2...3

**Dati generali**

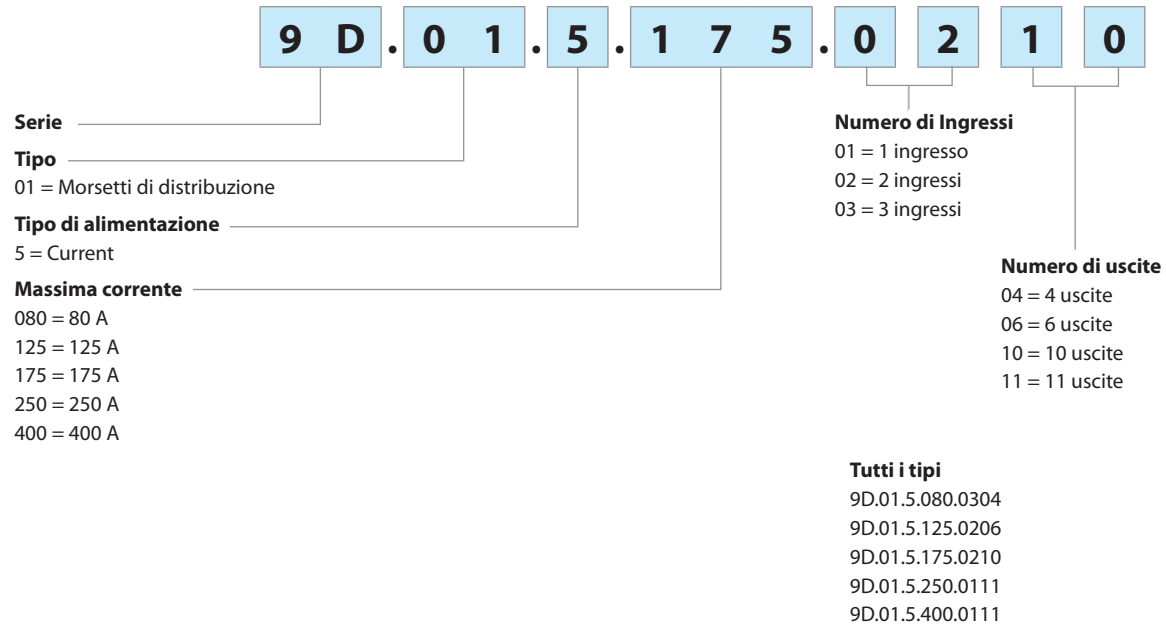
Temperatura ambiente	°C	-20...+70	-20...+70
Categoria di protezione	IEC	IP 10	IP 10
Categoria di protezione	UL	NEMA 1	NEMA 1

**Omologazioni (a seconda dei tipi)**



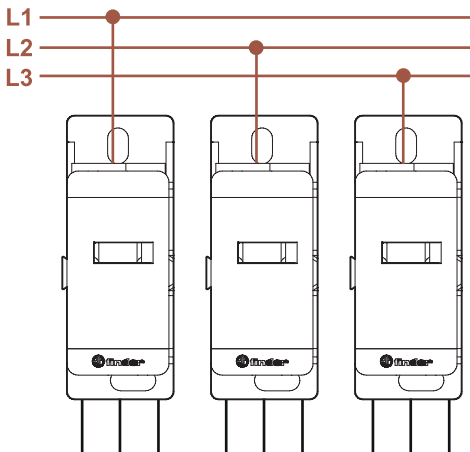
## Codificazione

Esempio: Serie 9D, morsetti di distribuzione, corrente nominale 175 A, 12 connessioni.

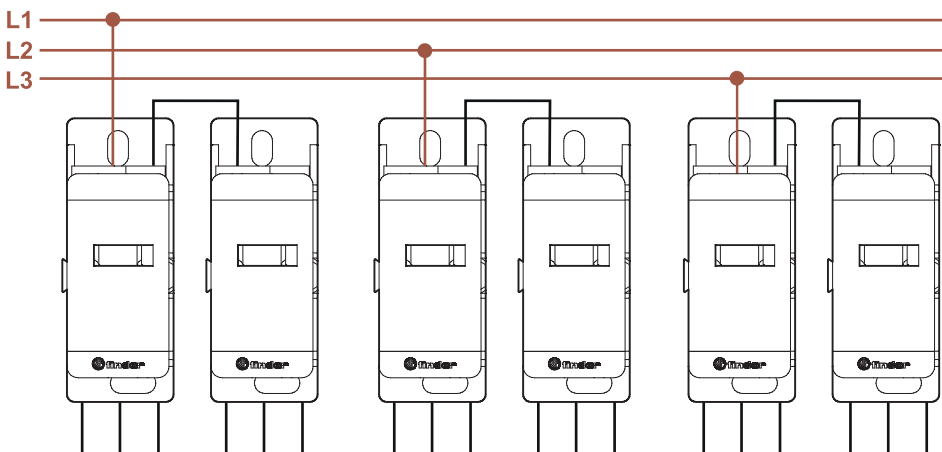


## Esempi di collegamento

Utilizzo unipolare con divisione dell'alimentazione principale in più uscite

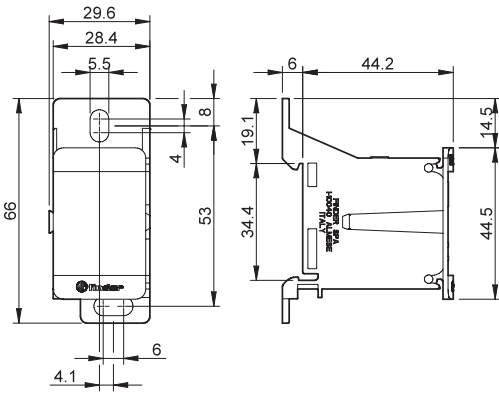


Utilizzo multipolare combinando tra loro più blocchi

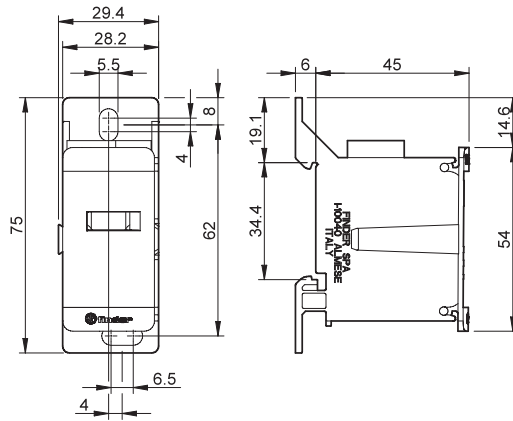


## Disegni d'ingombro

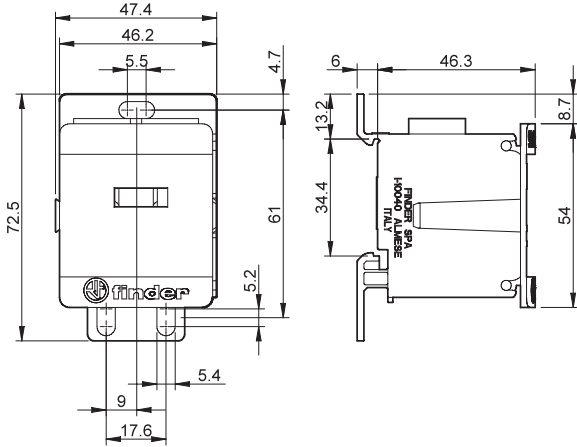
Tipo 9D.01.5.080.0304



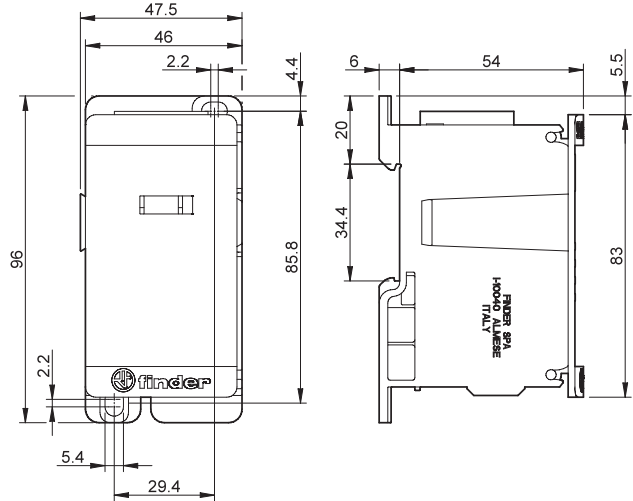
Tipo 9D.01.5.125.0206



Tipo 9D.01.5.175.0210



Tipo 9D.01.5.250.0111



Tipo 9D.01.5.400.0111

